

Latitude 5580

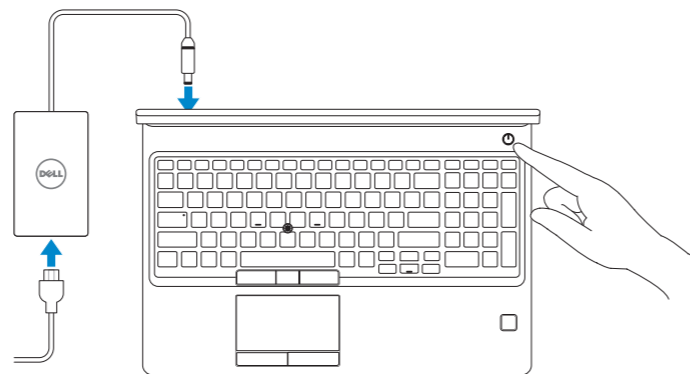
Quick Start Guide

Vejledning til hurtig start
Pikaopas
Hurtigstartveiledning
Snabbstartsguide



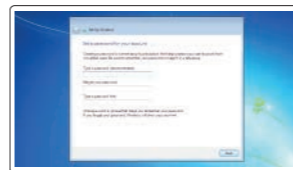
1 Connect the power adapter and press the power button

Tilslut strømadapteren og tryk på tænd/sluk-knappen
Kytke verkkolaite ja paina virtapainiketta
Koble til strømadapteren, og trykk på strømknappen
Anslut nätadaptern och tryck på strömbrytaren



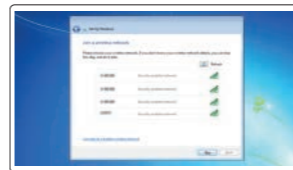
2 Finish Windows 7 setup

Afslut installation af Windows 7 | Suorita Windows 7:n asennus loppuun
Fullfør oppsett av Windows 7 | Slutför installationen av Windows 7



Set a password for Windows

Angiv en adgangskode for Windows
Määritä Windows-salasana
Still inn et passord til Windows
Ange ett lösenord för Windows



Connect to your network

Opret forbindelse til dit netværk
Muodosta yhteys verkkoon
Koble til nettverket
Anslut till ditt nätverk

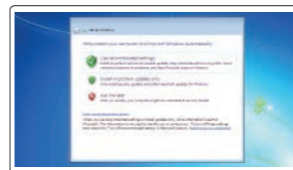
NOTE: If you are connecting to a secured wireless network, enter the password for the wireless network access when prompted.

BEMÆRK: Hvis du opretter forbindelse til et sikret trådløst netværk, skal du indtaste adgangskoden, når du bliver bedt om det.

HUOMAUTUS: Jos muodostat yhteyden suojattuun langattomaan verkkoon, anna langattoman verkon salasana sitä pyydettyessä.

MERK: Hvis du kobler til et sikkert trådløst nettverk, skal du oppgi passordet til tilgangen til det trådløse nettverket når du blir bedt om det.

Obs! Om du ansluter till ett säkert trådlöst nätverk ska du ange lösenordet för åtkomst till det trådlösa nätverket när du uppmanas göra det.



Protect your computer

Beskyt din computer
Suojaa tietokone
Beskytt datamaskinen
Skydda din dator

Product support and manuals

Support og manualer til produktet
Tuotetuki ja oppaat
Produkstøtte og håndbøker
Produktsupport och handböcker

Dell.com/support
Dell.com/support/manuals
Dell.com/support/windows

Contact Dell

Kontakt Dell | Ota yhteyttä Delliin
Kontakt Dell | Kontakta Dell

Dell.com/contactdell

Regulatory and safety

Lovbestemmelser og sikkerhed | Säädökset ja turvallisuus
Bestemmelser og sikkerhet | Föreskrifter och säkerhet

Dell.com/regulatory_compliance

Regulatory model

Lovmodel | Säädösmalli
Forskriftsmodell | Regelmanne

P60F

Regulatory type

Lovbestemmelsestype | Säädöstyypit
Forskriftstype | Regeltyp

P60F001

Computer model

Computermodell | Tietokoneen malli
Datamaskinmodell | Datormodell

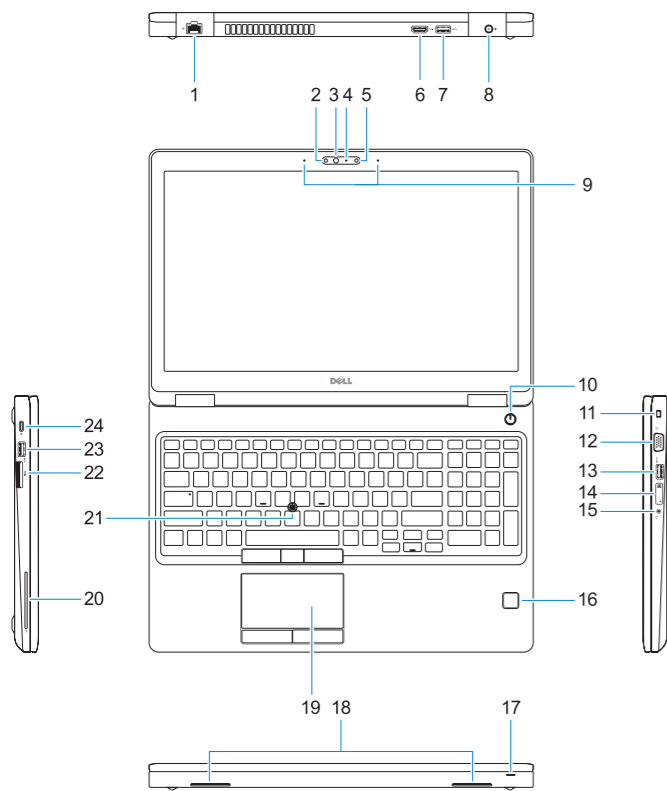
Latitude 15-5580



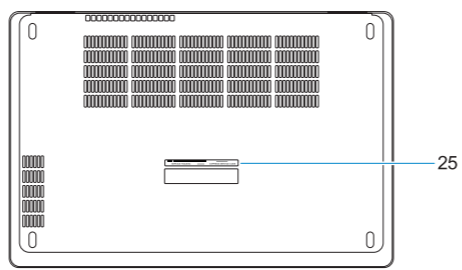
0KFGKYA00

Features

Funktioner | Ominaisuudet | Funksjoner | Funktionen



1. Network port
2. Infrared (IR) camera (optional)
3. Infrared emitter (optional)
4. Camera status light (optional)
5. Camera (optional)
6. HDMI port
7. USB 3.0 port
8. Power connector port
9. Dual array microphones
10. Power button
11. Nobel Wedge lock slot
12. VGA port
13. USB 3.0 port with PowerShare
14. uSIM card slot (optional)
15. Headset/Microphone port
16. Touch Fingerprint reader (optional)
17. Battery charge status light
18. Speakers
19. Touchpad
20. Smart card reader (optional)
21. Pointstick (optional)
22. SD Card reader
23. USB 3.0 port
24. DisplayPort over Type-C connector/ optional Thunderbolt™ 3
25. Service tag label



1. Netværksport
2. Infrarødt kamera (valgfrit tilbehør)
3. Infrarød kilde (valgfrit tilbehør)
4. Kamerastatusindikator (valgfrit tilbehør)
5. Kamera (valgfrit tilbehør)
6. HDMI-port
7. USB 3.0-port
8. Strømslukport
9. To arraymikrofoner
10. Tænd/sluk-knap
11. Noble Wedge-låseslot
12. VGA-port
13. USB 3.0-port med PowerShare
14. Slot til uSIM-kort (valgfrit tilbehør)

1. Verkkoportti
2. Infrapunakamera (IR) (lisävaruste)
3. Infrapunälähtin (lisävaruste)
4. Kameran tila valo (lisävaruste)
5. Kamera (valinnainen)
6. HDMI-portti
7. USB 3.0 -portti
8. Virtaliitäntä
9. Kaksi mikrofonia
10. Virtapainike
11. Nobel-lukkopaikka
12. VGA-portti
13. USB 3.0 -portti jossa PowerShare
14. uSIM-korttipaikka (valinnainen)
15. Kuuloke-/kaiutinliitäntä

15. Hovedtelefon-/mikrofonport
16. Fingeravtrykslæser med berøringsskærm (valgfrit tilbehør)
17. Indikator for batteriopladningsstatus
18. Højtalere
19. Berøringsplade
20. Chipkortlæser (valgfrit tilbehør)
21. Pegepind (valgfrit tilbehør)
22. SD-kortlæser
23. USB 3.0-port
24. Stik til DisplayPort over Type-C/ Thunderbolt™ 3 (valgfrit tilbehør)
25. Servicemærke

16. Sormenjäljenlukija (valinnainen)
17. Akun lataustilan valo
18. Kaiuttimet
19. Kosketuslevy
20. Älykortinlukija (lisävaruste)
21. Tappihiiri (valinnainen)
22. SD-kortinlukija
23. USB 3.0 -portti
24. DisplayPort USB Type-C -liittimen kautta/valinnainen Thunderbolt™ 3
25. Huoltomerkkitarra

1. Nettverksport
2. Infrarødt (IR) kamera (tilleggsutstyr)
3. Infrarød sender (tilleggsutstyr)
4. Kamerastatuslys (valgfritt)
5. Kamera (valgfritt)
6. HDMI-port
7. USB 3.0-port
8. Strømkontaktport
9. Dobbel-array-mikrofoner
10. Av/på-knapp
11. Noble Wedge-låsspor
12. VGA-port
13. USB 3.0-port med PowerShare
14. Spor for uSIM-kort (tilleggsutstyr)

1. Nätverksport
2. Infraröd kamera (IR) (tillval)
3. Infraröd sändare (tillval)
4. Kamerastatuslampa (tillval)
5. Kamera (tillval)
6. HDMI-port
7. USB 3.0-port
8. Port för nätanslutning
9. Dubbla mikrofoner
10. Strömbrytare
11. Plats för Noble-killås
12. VGA-port
13. USB 3.0-port med PowerShare
14. uSIM-kortplats (tillval)
15. Headset-/mikrofonport

15. Hodeseett-/mikrofonport
16. Fingeravtrykslæser med berøringsskærm (tilleggsutstyr)
17. Ladestatuslys
18. Høytalere
19. Styreplate
20. Smartkortlæser (tilleggsutstyr)
21. Styrepinne (tilleggsutstyr)
22. SD-kortlæser
23. USB 3.0-port
24. DisplayPort over type-C-kontakt / tilleggsutstyr Thunderbolt™ 3
25. Servicemærke-etikett

16. Fingeravtrycksläsare med pekteknik (tillval)
17. Lampa för batteriladdningsstatus
18. Högtalare
19. Pekskeiva
20. Smartkortläsare (tillval)
21. Pointstick (tillval)
22. SD-kortläsare
23. USB 3.0-port
24. DisplayPort-över-USB-Typ-C/ Thunderbolt™ 3 som tillval
25. Etikett med servicenummer